

## ENQUADRAMENTO TERRITORIAL

**NUT II:** North

**NUT III/CIM:** [Douro](#)

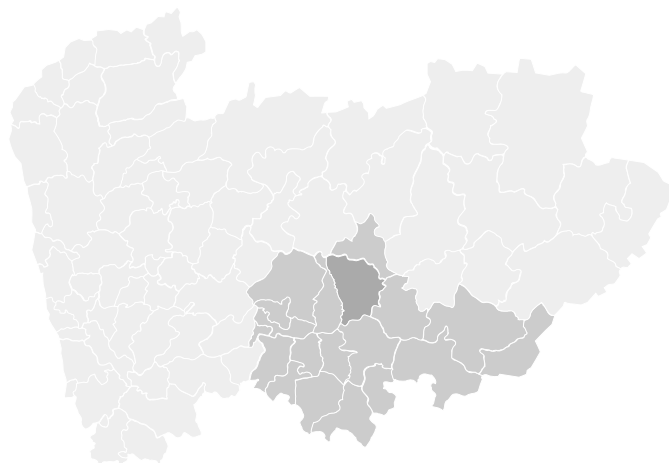
**Área Territorial:** 297,600 Km<sup>2</sup>

**População:** 10.807 Habitantes

**Densidade Populacional:** 36 Hab./Km<sup>2</sup>

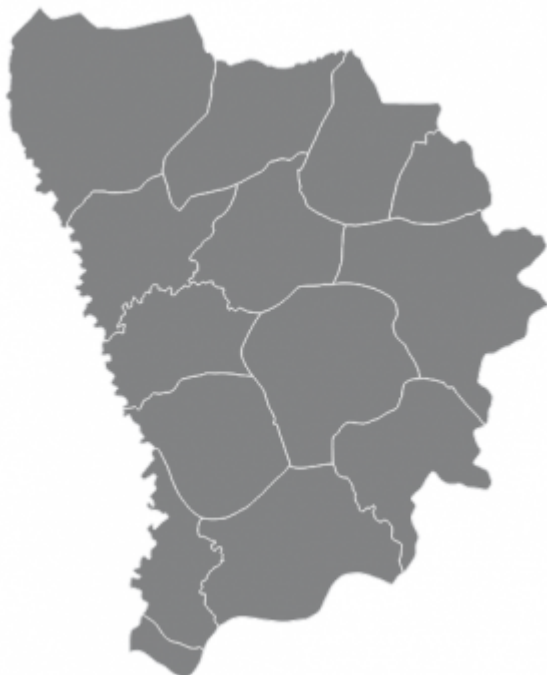
**Município:** [Alijó](#)

**Número de freguesias:** 14



## LOCALIZAÇÃO E IMAGEM SATÉLITE DA ÁREA

FREGUESIAS DO MUNICÍPIO



COORDENADAS GEOGRÁFICAS: 41.311504;-7.463219



## ACESSIBILIDADES E OUTROS SERVIÇOS E INFRAESTRUTURAS



### Autoestrada

**Autoestrada A4**  
12 Km /12 Min

**Autoestrada A24**  
32 Km /22 Min



### Aeroporto

**Aeroporto Francisco Sá  
Carneiro**  
133 Km /86 Min



### Porto Marítimo

**Porto de Leixões**  
134 Km /92 Min



### Terminal Ferroviário

**Terminal Ferroviário de  
Leixões**  
134 Km /92 Min



### Creche

**Santa Casa Misericórdia  
de Alijó, Avenida  
Teixeira Sousa**  
6 Km /11 Min

**Jardim Infantil de  
Favaios, Largo  
Infantário**  
11 Km /16 Min

**Equipamento Social  
Centro Social Recreativo  
Cultural de Vilar de  
Maçada, Largo do Adro,  
N.º 20**  
12 Km /19 Min



### Ensino Superior

**Escola Superior de  
Enfermagem de Vila  
Real, Rua Dr. Manuel de  
Arriaga, N.º 34**  
37 Km /25 Min

**Universidade de Trás-  
os-Montes e Alto Douro,  
Quinta de Prados - Vila  
Real**  
37 Km /27 Min

**Escola Superior de  
Comunicação,  
Administração e  
Turismo (IPB), Avenida  
25 de Abril, Lt 2,  
Campus do Cruzeiro**  
47 Km /35 Min



### Posto de Correio

**Loja CTT - Alijó, Rua José  
Rufino**  
6 Km /10 Min

**Loja CTT em Parceria -  
Vila Chã, Estrada  
Nacional 212 -  
Restaurante Xiconhoca,  
Carvalho**  
6 Km /8 Min



### Alojamento

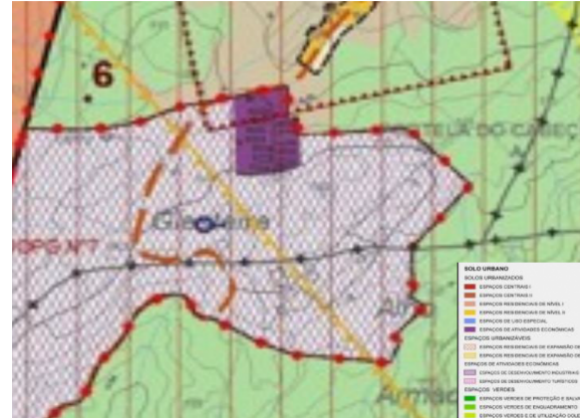
**Pousada de Juventude  
de Alijó, Rua da  
Costinha, N.º 10 - Alijó**  
5 Km /10 Min

**Pousada Varão de  
Forrester, Rua  
Comendador José Rufino  
- Alijó**  
6 Km /10 Min

## CARACTERIZAÇÃO DA ÁREA EMPRESARIAL

## LOTES E TERRENOS DISPONÍVEIS

Área total da Área Empresarial (m2)		285.840,000
Área para instalação de empresas (m2)		230.880,000
Lotes Ocupados	nº	0,000
	m2	0,000
Lotes Livres	nº	0,000
	m2	0,000
Custo indicativo de lotes e terrenos (€/m2)		

PARÂMETROS URBANÍSTICOS | PLANO DIRETOR MUNICIPAL  
CLASSIFICAÇÃO DO SOLO

A primeira revisão do Plano Diretor Municipal de Alijó foi aprovada pela Assembleia Municipal em sessão ordinária de 28 de fevereiro de 2014 e publicitada pelo Aviso n.º 6460/2014, do Diário da República, 2.ª série, N.º 101 de 27 de maio de 2014.

O Plano Diretor Municipal de Alijó estabelece as regras a que deve obedecer a ocupação, uso e a transformação do solo na totalidade do território do concelho. Relativamente ao uso do solo, a Zona Industrial de Alijó insere-se em Solo Urbanizado - Espaços de Atividades Económicas e em Solo Urbanizável - Espaços de Desenvolvimento Industriais.

## INFRAESTRUTURAS DISPONIBILIZADAS ÀS EMPRESAS

Tipologia das infraestruturas e Serviços	Rede de Abastecimento de Água; Rede de Saneamento de Águas Residuais; Rede de Drenagem de Águas Pluviais; Energia Elétrica; Telecomunicações; Fibra Ótica; Gás;
Infraestrutura (ex: pavilhões e escritórios disponíveis) (m2)	-
Área destinada a serviços e espaços comuns (m2)	-

## GESTÃO CONDOMINIAL DAS ÁREAS EMPRESARIAIS

Entidade Gestora do Parque Empresarial	Município de Alijó
Tipologia de serviços comuns	-

## IDENTIFICAÇÃO DAS EMPRESAS INSTALADAS NA ÁREA EMPRESARIAL

<b>Nome Empresa</b>	<b>CAE Principal</b>	<b>NIF</b>	<b>Situação Actual</b>	<b>Vol. de Negócios (milhares de euros)</b>	<b>Vol. de Exportações (milhares de euros)</b>	<b>Nº Colaboradores</b>
---------------------	----------------------	------------	------------------------	---	--	-------------------------

Brevemente disponível