

## ENQUADRAMENTO TERRITORIAL

**NUT II:** North

**NUT III/CIM:** [Douro](#)

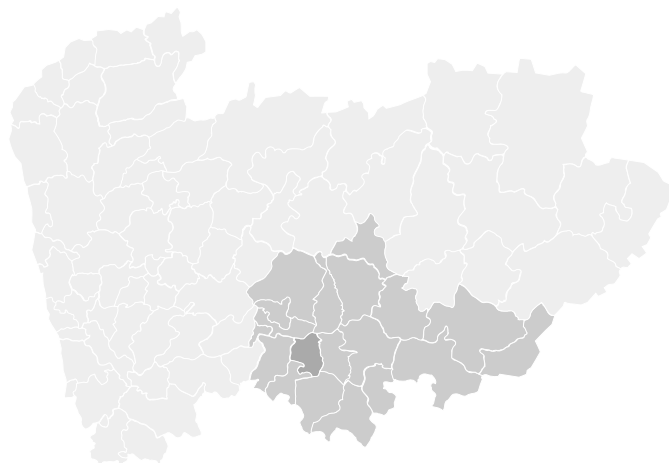
**Área Territorial:** 117,240 Km<sup>2</sup>

**População:** 5.838 Habitantes

**Densidade Populacional:** 50 Hab./Km<sup>2</sup>

**Município:** [Armamar](#)

**Número de freguesias:** 14



## LOCALIZAÇÃO E IMAGEM SATÉLITE DA ÁREA

FREGUESIAS DO MUNICÍPIO



COORDENADAS GEOGRÁFICAS: 41.097147;-7.674457



## ACESSIBILIDADES E OUTROS SERVIÇOS E INFRAESTRUTURAS



### Autoestrada

**Autoestrada A24**  
13 Km /19 Min



### Aeroporto

**Aeroporto Francisco Sá  
Carneiro**  
137 Km /96 Min



### Porto Marítimo

**Porto de Leixões**  
138 Km /102 Min



### Terminal Ferroviário

**Terminal Ferroviário de  
Mangualde**  
98 Km /75 Min

**Terminal Ferroviário de  
Leixões**  
138 Km /102 Min



### Creche

**Agrupamento de Escolas  
de Armamar, Rua de  
Santa Bárbara, N.º 7**  
2 Km /3 Min

**Creche e Jardim de  
Infância da Fundação  
Gaspar e Manuel  
Cardoso, Rua de São  
Lázaro - Armamar**  
2 Km /5 Min



### Ensino Superior

**Escola Superior de  
Tecnologia e Gestão de  
Lamego - ESTGL,  
Avenida Visconde  
Guedes Teixeira -  
Lamego**  
24 Km /29 Min

**Escola Superior de  
Enfermagem de Vila  
Real, Rua Dr. Manuel de  
Arriaga, N.º 34**  
40 Km /35 Min

**Universidade de Trás-  
os-Montes e Alto Douro,  
Quinta de Prados - Vila  
Real**  
41 Km /37 Min



### Posto de Correio

**Loja CTT - Armamar,  
Avenida 8 de Setembro**  
2 Km /4 Min

**Loja CTT em Parceria -  
Fontelo, Avenida Ribeiro  
de Almeida, N.º 90**  
7 Km /10 Min



### Alojamento

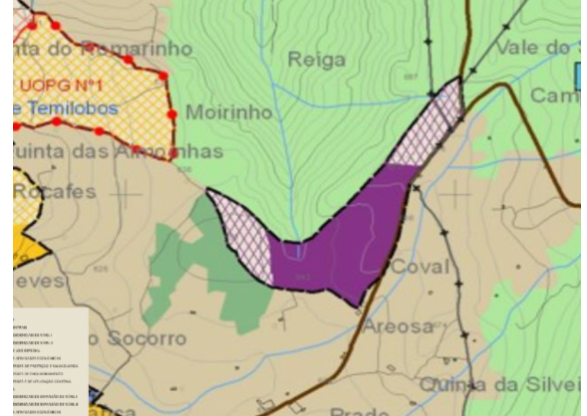
**Hotel Mor, Avenida  
Doutor Oliveira Salazar -  
Armamar**  
2 Km /3 Min

**Hotel Lamego, Quinta da  
Vista Alegre - Lamego**  
25 Km /31 Min

## CARACTERIZAÇÃO DA ÁREA EMPRESARIAL

## LOTES E TERRENOS DISPONÍVEIS

Área total da Área Empresarial (m2)		150.000,000
Área para instalação de empresas (m2)		118.000,000
Lotes Ocupados	nº	0,000
	m2	57.250,000
Lotes Livres	nº	0,000
	m2	60.750,000
Custo indicativo de lotes e terrenos (€/m2)		

PARÂMETROS URBANÍSTICOS | PLANO DIRETOR MUNICIPAL  
CLASSIFICAÇÃO DO SOLO

A revisão do Plano Diretor Municipal de Armamar, foi aprovada por deliberação em Assembleia Municipal na sessão de 26 de junho de 2015, e publicitada pelo Aviso n.º 12387/2016, Diário da República, 2.ª série N.º 194 de 10 de outubro de 2016.

O Plano Diretor Municipal de Armamar estabelece as regras a que deve obedecer a ocupação, o uso e a transformação do solo na totalidade do território municipal. Relativamente ao uso do solo, a Zona Industrial de Armamar insere-se em Solo Urbano - Espaços de Atividades Económicas.

## INFRAESTRUTURAS DISPONIBILIZADAS ÀS EMPRESAS

Tipologia das infraestruturas e Serviços	Rede de Abastecimento de Água; Telecomunicações; Recolha de Resíduos Urbanos;
Infraestrutura (ex: pavilhões e escritórios disponíveis) (m2)	-
Área destinada a serviços e espaços comuns (m2)	20.000,000

## GESTÃO CONDOMINIAL DAS ÁREAS EMPRESARIAIS

Entidade Gestora do Parque Empresarial	Município de Armamar
Tipologia de serviços comuns	-

## IDENTIFICAÇÃO DAS EMPRESAS INSTALADAS NA ÁREA EMPRESARIAL

<b>Nome Empresa</b>	<b>CAE Principal</b>	<b>NIF</b>	<b>Situação Actual</b>	<b>Vol. de Negócios (milhares de euros)</b>	<b>Vol. de Exportações (milhares de euros)</b>	<b>Nº Colaboradores</b>
---------------------	--------------------------	------------	----------------------------	---	--	-----------------------------

Brevemente disponível