

ENQUADRAMENTO TERRITORIAL

NUT II: North

NUT III/CIM: [Alto Minho](#)

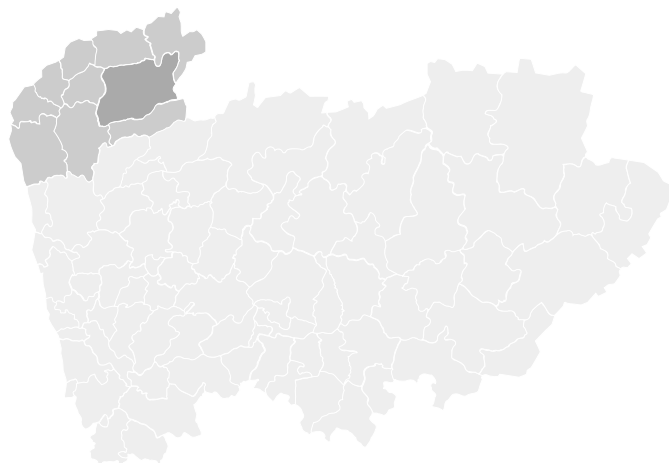
Área Territorial: 447,600 Km²

População: 21.144 Habitantes

Densidade Populacional: 47 Hab./Km²

Município: [Arcos de Valdevez](#)

Número de freguesias: 36



LOCALIZAÇÃO E IMAGEM SATÉLITE DA ÁREA

FREGUESIAS DO MUNICÍPIO



COORDENADAS GEOGRÁFICAS: 41.822404;-8.437814



ACESSIBILIDADES E OUTROS SERVIÇOS E INFRAESTRUTURAS



Autoestrada

Autoestrada A27
13 Km /13 Min



Aeroporto

Aeroporto de Vigo
74 Km /51 Min
Aeroporto Francisco Sá Carneiro
94 Km /58 Min



Porto Marítimo

Porto de Mar de Viana do Castelo
35 Km /44 Min
Porto de Vigo
84 Km /63 Min
Porto de Leixões
102 Km /65 Min



Terminal Ferroviário

Terminal Ferroviário de Darque
43 Km /32 Min



Creche

Centro Social e Paroquial de Arcos de Valdevez - Rua Dr. Teixeira de Queiroz N.º 246, São Paio
4 Km /7 Min

Jardim de Infância de Vila Fonche - EM1305 N.º 28, Vila Fonche
5 Km /12 Min

Centro de Atividades de Lavradas - Rua 1 Lugar do Portelo N.º 5
9 Km /19 Min



Ensino Superior

Escola Superior Agrária de Ponte de Lima (ESA - IPVC) - Refoios do Lima
12 Km /17 Min

Universidade Fernando Pessoa - Núcleo de Ponte de Lima - Ponte de Lima
17 Km /18 Min



Posto de Correio

Posto CTT Ponte da Barca - Rua Fontainhas N.º 8, Ponte da Barca
5 Km /15 Min



Alojamento

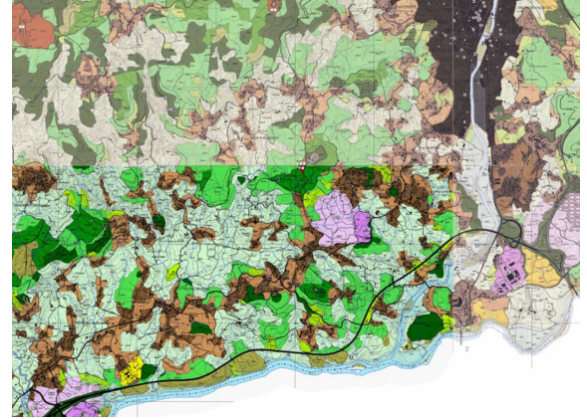
Hotel Ribeira, Largo dos Milagres - Arcos de Valdevez
4 Km /8 Min

Hotel os Poetas, Rua Doutor Alberto Cruz, N.º 9 - Ponte da Barca
5 Km /13 Min

CARACTERIZAÇÃO DA ÁREA EMPRESARIAL

LOTES E TERRENOS DISPONÍVEIS

Área total da Área Empresarial (m2)		200.000,000
Área para instalação de empresas (m2)		179.698,000
Lotes Ocupados	nº	0,000
	m2	150.450,000
Lotes Livres	nº	17,000
	m2	29.248,000
Custo indicativo de lotes e terrenos (€/m2)		

PARÂMETROS URBANÍSTICOS | PLANO DIRETOR MUNICIPAL
CLASSIFICAÇÃO DO SOLO

O Plano Director Municipal de Arcos de Valdevez, elaborado ao abrigo do Decreto -Lei n.º 380/99, de 22 de Setembro e publicado através do Aviso N.º 24235/2007, Diário da República, 2ª Série, N.º 237, de 10 de dezembro de 2007, estabelece a disciplina de ocupação, uso e transformação do solo para o território do concelho de Arcos de Valdevez. O Parque Empresarial de Mogueiras (Tabaço-Souto) insere-se em Solo Urbano - Espaço Urbanizado - Área Industrial, que corresponde a perímetros com instalações industriais existentes que resultam de operações de loteamento. De referir que, de acordo com o extrato da Planta de Ordenamento, o Parque Empresarial abrange, também, Espaço cuja Urbanização seja possível programar - Área Empresarial, que corresponde a áreas livres destinadas à instalação de atividades industriais, de serviços e de armazenagem, precedida por uma acção de loteamento de iniciativa municipal ou privada.

INFRAESTRUTURAS DISPONIBILIZADAS ÀS EMPRESAS

Tipologia das infraestruturas e Serviços	Telecomunicações; Fibra Ótica; Rede de Abastecimento de Água; Energia Elétrica; Iluminação Pública; Rede de Saneamento de Águas Residuais; Recolha de Resíduos Urbanos; Estacionamento Automóvel;
Infraestrutura (ex: pavilhões e escritórios disponíveis) (m2)	-
Área destinada a serviços e espaços comuns (m2)	20.302,000

GESTÃO CONDOMINIAL DAS ÁREAS EMPRESARIAIS

Entidade Gestora do Parque Empresarial	Município de Arcos de Valdevez
Tipologia de serviços comuns	-

IDENTIFICAÇÃO DAS EMPRESAS INSTALADAS NA ÁREA EMPRESARIAL

Nome Empresa	CAE Principal	NIF	Situação Actual	Vol. de Negócios (milhares de euros)	Vol. de Exportações (milhares de euros)	Nº Colaboradores
---------------------	----------------------	------------	------------------------	---	--	-------------------------

Brevemente disponível