

## ENQUADRAMENTO TERRITORIAL

**NUT II:** North

**NUT III/CIM:** [Alto Minho](#)

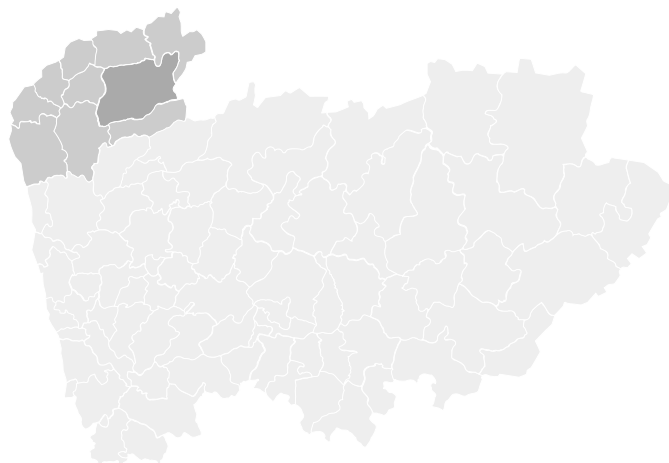
**Área Territorial:** 447,600 Km<sup>2</sup>

**População:** 21.144 Habitantes

**Densidade Populacional:** 47 Hab./Km<sup>2</sup>

**Município:** [Arcos de Valdevez](#)

**Número de freguesias:** 36



## LOCALIZAÇÃO E IMAGEM SATÉLITE DA ÁREA

FREGUESIAS DO MUNICÍPIO

COORDENADAS GEOGRÁFICAS: 41.816946;-8.413539



## ACESSIBILIDADES E OUTROS SERVIÇOS E INFRAESTRUTURAS



### Autoestrada

**Autoestrada A27**  
16 Km /14 Min



### Aeroporto

**Aeroporto de Vigo**  
77 Km /51 Min  
**Aeroporto Francisco Sá  
Carneiro**  
95 Km /58 Min



### Porto Marítimo

**Porto de Mar de Viana  
do Castelo**  
47 Km /36 Min  
**Porto de Vigo**  
87 Km /64 Min  
**Porto de Leixões**  
105 Km /65 Min



### Terminal Ferroviário

**Terminal Ferroviário de  
Darque**  
46 Km /33 Min



### Creche

**Centro Social e  
Paroquial de Arcos de  
Valdevez - Rua Dr.  
Teixeira de Queiroz N.º  
246, São Paio**  
3 Km /5 Min

**Jardim de Infância de  
Vila Fonche - EM1305  
N.º 28, Vila Fonche**  
5 Km /16 Min

**Centro de Atividades de  
Lavradas - Rua 1 Lugar  
do Portelo N.º 5**  
6 Km /12 Min



### Ensino Superior

**Escola Superior Agrária  
de Ponte de Lima (ESA -  
IPVC) - Refoios do Lima**  
14 Km /13 Min

**Universidade Fernando  
Pessoa - Núcleo de  
Ponte de Lima - Ponte  
de Lima**  
19 Km /16 Min



### Posto de Correio

**Posto CTT Ponte da  
Barca - Rua Fontainhas  
N.º 8, Ponte da Barca**  
2 Km /7 Min



### Alojamento

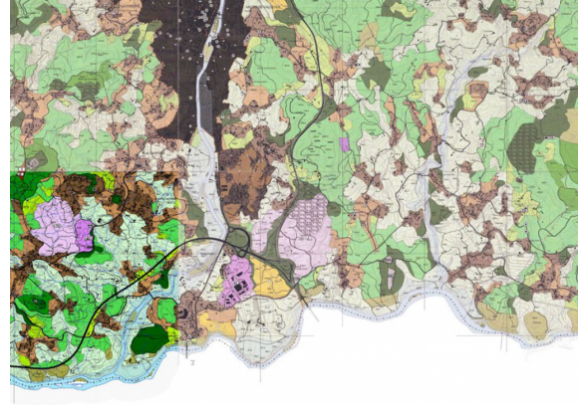
**Hotel Fonte Velha, Rua  
Plácido Vasconcelos, N.º  
27 - Arcos de Valdevez**  
2 Km /6 Min

**Hotel os Poetas, Rua  
Doutor Alberto Cruz, N.º  
9 - Ponte da Barca**  
5 Km /13 Min

## CARACTERIZAÇÃO DA ÁREA EMPRESARIAL

## LOTES E TERRENOS DISPONÍVEIS

Área total da Área Empresarial (m2)		160.000,000
Área para instalação de empresas (m2)		100.000,000
Lotes Ocupados	nº	0,000
	m2	94.020,000
Lotes Livres	nº	2,000
	m2	5.980,000
Custo indicativo de lotes e terrenos (€/m2)		

PARÂMETROS URBANÍSTICOS | PLANO DIRETOR MUNICIPAL  
CLASSIFICAÇÃO DO SOLO

O Plano Director Municipal de Arcos de Valdevez, elaborado ao abrigo do Decreto -Lei n.º 380/99, de 22 de Setembro e publicado através do Aviso N.º 24235/2007, Diário da República, 2ª Série, N.º 237, de 10 de dezembro de 2007, estabelece a disciplina de ocupação, uso e transformação do solo para o território do concelho de Arcos de Valdevez. O Parque Empresarial de Mogueiras (Tabaço-Souto) insere-se em Solo Urbano - Espaço Urbanizado - Área Industrial, que corresponde a perímetros com instalações industriais existentes que resultam de operações de loteamento. De referir que, de acordo com o extrato da Planta de Ordenamento, o Parque Empresarial abrange, também, Espaço cuja Urbanização seja possível programar - Área Empresarial, que corresponde a áreas livres destinadas à instalação de atividades industriais, de serviços e de armazenagem, precedida por uma acção de loteamento de iniciativa municipal ou privada.

## INFRAESTRUTURAS DISPONIBILIZADAS ÀS EMPRESAS

Tipologia das infraestruturas e Serviços	Telecomunicações; Fibra Ótica; Rede de Abastecimento de Água; Energia Elétrica; Iluminação Pública; Rede de Saneamento de Águas Residuais; Recolha de Resíduos Urbanos; Estacionamento Automóvel;
Infraestrutura (ex: pavilhões e escritórios disponíveis) (m2)	-
Área destinada a serviços e espaços comuns (m2)	60.000,000

## GESTÃO CONDOMINIAL DAS ÁREAS EMPRESARIAIS

Entidade Gestora do Parque Empresarial	Município de Arcos de Valdevez
Tipologia de serviços comuns	-

## IDENTIFICAÇÃO DAS EMPRESAS INSTALADAS NA ÁREA EMPRESARIAL

<b>Nome Empresa</b>	<b>CAE Principal</b>	<b>NIF</b>	<b>Situação Actual</b>	<b>Vol. de Negócios (milhares de euros)</b>	<b>Vol. de Exportações (milhares de euros)</b>	<b>Nº Colaboradores</b>
---------------------	----------------------	------------	------------------------	---	--	-------------------------

Brevemente disponível