

ENQUADRAMENTO TERRITORIAL

NUT II: North

NUT III/CIM: [Cávado](#)

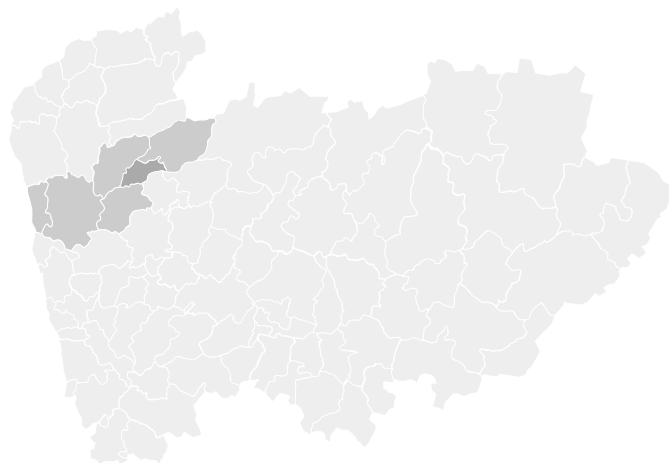
Área Territorial: 81,950 Km²

População: 18.147 Habitantes

Densidade Populacional: 221 Hab./Km²

Município: [Amares](#)

Número de freguesias: 16



LOCALIZAÇÃO E IMAGEM SATELITE DA ÁREA

FREGUESIAS DO MUNICÍPIO

COORDENADAS GEOGRÁFICAS: 41.611152;-8.418408



ACESSIBILIDADES E OUTROS SERVIÇOS E INFRAESTRUTURAS



Autoestrada

Autoestrada A11
12 Km /13 Min

Autoestrada A3
45 Km /35 Min



Aeroporto

**Aeroporto Francisco Sá
Carneiro**
62 Km /45 Min



Porto Marítimo

Porto de Leixões
68 Km /51 Min



Terminal Ferroviário

**Terminal Ferroviário de
Tadim**
17 Km /20 Min



Creche

**Jardim de Infância da
Loureira - Vila de Prado**
4 Km /7 Min

**Colégio Semear, Lda -
Creche e Jardim de
Infância - Rua Nova de
Santa Cruz, N.º 179**
10 Km /16 Min

**Nico de Gente, Lda - Rua
Álvares Cabral, N.º 9,
Braga**
11 Km /17 Min



Ensino Superior

**Instituto Superior de
Saúde do Alto Ave
(ISAVE) - Rua Castelo
Almoural, Amares**
8 Km /13 Min

**Universidade do Minho -
Largo do Paço, Braga**
8 Km /15 Min

**Instituto Politécnico do
Cávado e do Ave (IPCA) -
Rua do Aldão, Vila
Frescaíña**
26 Km /33 Min



Posto de Correio

**Loja CTT em Parceria -
Carcamige (Dume), Rua
de Carcamide, N.º 34**
7 Km /11 Min

**Loja CTT - Igreja
(Adaúfe), Rua Imaculada
Conceição, N.º 171**
7 Km /10 Min



Alojamento

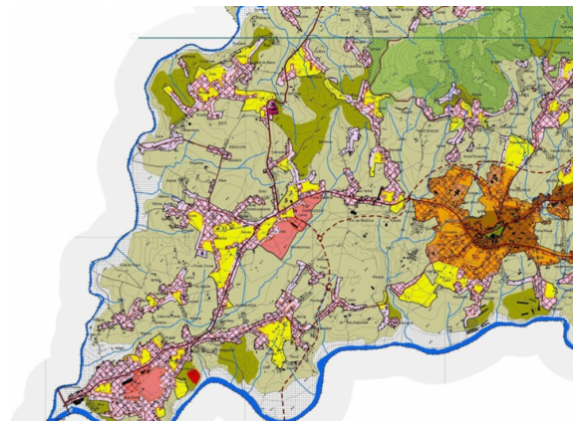
**Troia Hotel, Rua 25 de
Abril, N.º 27 - Amares**
7 Km /11 Min

**Villa Garden Braga,
Largo de Infias - Braga**
8 Km /13 Min

CARACTERIZAÇÃO DA ÁREA EMPRESARIAL

LOTES E TERRENOS DISPONÍVEIS

Área total da Área Empresarial (m2)		182.000,000
Área para instalação de empresas (m2)		80.000,000
Lotes Ocupados	nº	0,000
	m2	80.000,000
Lotes Livres	nº	0,000
	m2	0,000
Custo indicativo de lotes e terrenos (€/m2)		

PARÂMETROS URBANÍSTICOS | PLANO DIRETOR MUNICIPAL
CLASSIFICAÇÃO DO SOLO

A 1ª Revisão do Plano Diretor Municipal de Amares, aprovada a 21 de setembro de 2012, que inclui o Regulamento, a Planta de Ordenamento e a Planta de Condicionantes, foi publicada através do Aviso n.º 14490/2012, Diário da República, 2ª série, N.º 209 de 29 de outubro de 2012.

O PDM estabelece, em conjunto com a planta de ordenamento e a planta de condicionantes, as regras para o uso, ocupação e transformação do uso do solo em todo o território do concelho de Amares.

De acordo com o extrato da Planta de Ordenamento, o Parque Industrial de Lago insere-se em Solo Urbano - Espaços de Atividades Económicas - Áreas empresariais.

INFRAESTRUTURAS DISPONIBILIZADAS ÀS EMPRESAS

Tipologia das infraestruturas e Serviços	Rede de Abastecimento de Água; Rede de Saneamento de Águas Residuais; Telecomunicações; Fibra Ótica; Iluminação Pública; Recolha de Resíduos Urbanos;
Infraestrutura (ex: pavilhões e escritórios disponíveis) (m2)	-
Área destinada a serviços e espaços comuns (m2)	-

GESTÃO CONDOMINIAL DAS ÁREAS EMPRESARIAIS

Entidade Gestora do Parque Empresarial	Município de Amares
Tipologia de serviços comuns	-

IDENTIFICAÇÃO DAS EMPRESAS INSTALADAS NA ÁREA EMPRESARIAL

Nome Empresa	CAE Principal	NIF	Situação Actual	Vol. de Negócios (milhares de euros)	Vol. de Exportações (milhares de euros)	Nº Colaboradores
---------------------	----------------------	------------	------------------------	---	--	-------------------------

Brevemente disponível