

## ENQUADRAMENTO TERRITORIAL

**NUT II:** North

**NUT III/CIM:** [Tâmega e Sousa](#)

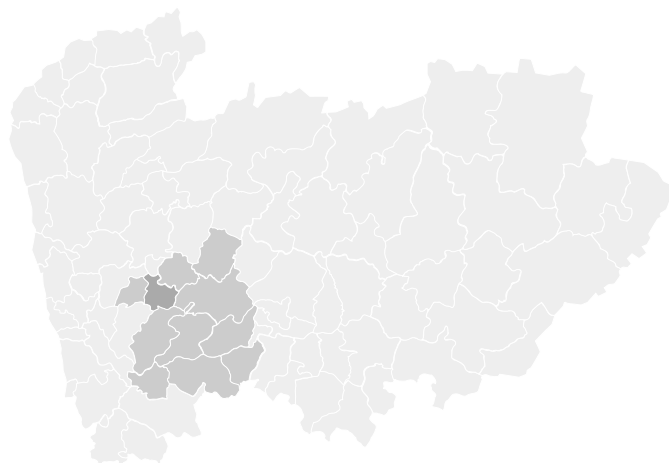
**Área Territorial:** 96,080 Km<sup>2</sup>

**População:** 46.839 Habitantes

**Densidade Populacional:** 488 Hab./Km<sup>2</sup>

**Município:** [Lousada](#)

**Número de freguesias:** 15



## LOCALIZAÇÃO E IMAGEM SATÉLITE DA ÁREA

FREGUESIAS DO MUNICÍPIO

COORDENADAS GEOGRÁFICAS: 41.315188;-8.2927



## ACESSIBILIDADES E OUTROS SERVIÇOS E INFRAESTRUTURAS



### Autoestrada

**Autoestrada A42**  
7 Km /7 Min

**Autoestrada A11**  
7 Km /7 Min

**Autoestrada A7**  
7 Km /7 Min

**Autoestrada A4**  
18 Km /14 Min



### Aeroporto

**Aeroporto Francisco Sá  
Carneiro**  
47 Km /34 Min



### Porto Marítimo

**Porto de Leixões**  
54 Km /41 Min



### Terminal Ferroviário

**Terminal Ferroviário de  
Caíde de Rei (Lousada)**  
17 Km /155 Min



### Creche

**Centro Social e  
Paroquial de Lustosa**  
3 Km /5 Min



### Ensino Superior

**IPP - Escola Superior de  
Tecnologia e Gestão,  
Rua do Curral,  
Felgueiras**  
14 Km /24 Min

**Universidade do Minho,  
Campus de Azurém,  
Guimarães**  
23 Km /40 Min

**Universidade do Porto**  
50 Km /44 Min



### Posto de Correio

**Ponto CTT - LUSTOSA**  
3 Km /5 Min



### Alojamento

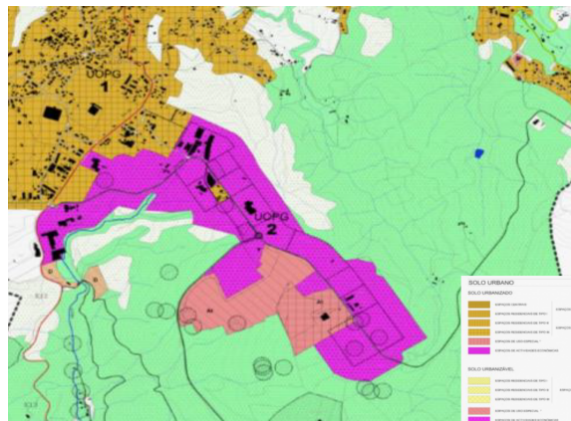
**Lousada Country Hotel**  
6 Km /618 Min

## CARACTERIZAÇÃO DA ÁREA EMPRESARIAL

### LOTES E TERRENOS DISPONÍVEIS

Área total da Área Empresarial (m <sup>2</sup> )		99.750,000
Área para instalação de empresas (m <sup>2</sup> )		52.710,000
Lotes Ocupados	n <sup>o</sup>	24,000
	m <sup>2</sup>	88.334,000
Lotes Livres	n <sup>o</sup>	7,000
	m <sup>2</sup>	11.416,000
Custo indicativo de lotes e terrenos (€/m <sup>2</sup> )		

### PARÂMETROS URBANÍSTICOS | PLANO DIRETOR MUNICIPAL CLASSIFICAÇÃO DO SOLO



A primeira correção ao Plano Diretor Municipal de Lousada, foi aprovada em reunião ordinária em Assembleia Municipal, a 22 de junho de 2016 e publicitada pelo Aviso n.º 9294/2016 publicado no Diário da República, 2.ª série, N.º 142 de 26 de julho de 2016.

O Plano Diretor Municipal de Lousada estabelece as regras de ocupação, uso e transformação do solo nas respetiva área de intervenção. Relativamente ao uso do solo, o Loteamento Industrial da Lustosa insere-se em Solo Urbano - Espaços de Atividades Económicas.

### INFRAESTRUTURAS DISPONIBILIZADAS ÀS EMPRESAS

Tipologia das infraestruturas e Serviços	Centro de Serviços; Ecocentro; Ecopontos; Energia Elétrica; Espaços de Investigação (setores do vinho e transportes); Espaços Verdes; Estacionamento Automóvel; ETAR; Fibra Ótica; Gás; Gás Natural; Iluminação Pública; Manutenção de Espaços Verdes e das Faixas de Gestão de Combustível; Posto de Transformação; Recolha de Resíduos Urbanos; Rede de Abastecimento de Água; Rede de Combate a Incêndios e Rega; Rede de Drenagem de Águas Pluviais; Rede de Incêndios; Rede de Saneamento de Águas Residuais; Serviços de Informação e Comunicação; Serviços de Limpeza; Telecomunicações;
Infraestrutura (ex: pavilhões e escritórios disponíveis) (m <sup>2</sup> )	32,000
Área destinada a serviços e espaços comuns (m <sup>2</sup> )	92.578,000

Entidade Gestora do Parque Empresarial	Município de Lousada
Tipologia de serviços comuns	Centro de Apoio às Empresas; Edifício para instalação de empresas tecnológicas; Espaço de Coworking; Espaços de Investigação (setores do vinho e transportes); Espaços para empresas de base tecnológica; Laboratórios; Sala de Formação; Sala de Reuniões; Serviços de apoio empresarial (incubadora de empresas);

## IDENTIFICAÇÃO DAS EMPRESAS INSTALADAS NA ÁREA EMPRESARIAL

Nome Empresa	CAE Principal	NIF	Situação Actual	Vol. de Negócios (milhares de euros)	Vol. de Exportações (milhares de euros)	Nº Colaboradores
2002 Calçado, S. A.		501068775	ativa			
Antero Dias Unipessoal, Lda	31091	513007571	ativa			
Ebinox	43320	504043609	ativa			
Encosta Geométrica Alumínios Unipessoal Lda.			ativa			
Irmonsoc - Construção Civil, Lda.	41200		ativa			
Kaxa e Motor	45200	509516840	ativa			
Lopes Pereira Antunes, Unipessoal Lda			ativa			
Lousatelas - Construção Civil			ativa			
Nunes & Pacheco	31091	508988349	ativa			
O Berço do Ritmo	41200	508450217	ativa			
Pedro Costa			ativa			
Resifluxo	38112	508979404	ativa			
Rico Preço Lda	47192	513007598	ativa			
SomaCoordenadas	25110	510359590	ativa			
Strongblue Indústria de Confeções Lda.			ativa			
Vaz & Gomes Oliveira, Lda			ativa			